

Spannrollen

Galets tendeurs

Unsere Spannrollen Typ B sind 2-fach auf Rillenkugellagern gelagert. Die Lager sind fettdauer geschmiert. Bis +70 °C Dauertemperatur liegt keine Minderung der Fettgebrauchsdauer vor. Kurzfristig sind Temperaturen bis +120 °C zulässig.

Nos galets tendeurs du type B sont logés de manière double sur des roulements à billes à graissage permanent. Jusqu'à une température continue de +70 °C on évite la réduction de la durée d'utilisation de la graisse. A court terme, des températures jusqu'à 120 °C sont admissibles.

Typ B/E2 mit Exzenter, Lauffläche glatt

Bestellbeispiel:

Spannrolle B/E2 70 / 120 - 2
 Breite B _____
 Durchmesser D _____
 Anzahl Bordscheiben _____

Werkstoffe:

Achse: Stahl
 Laufrolle: Aluminium
 Bordscheiben: Aluminium

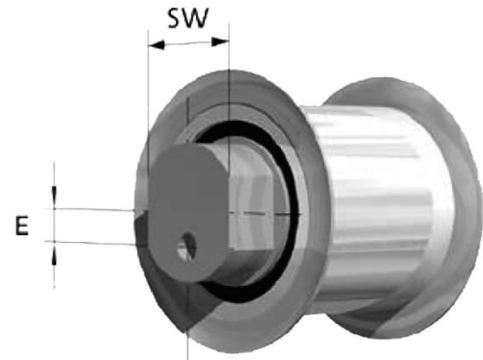
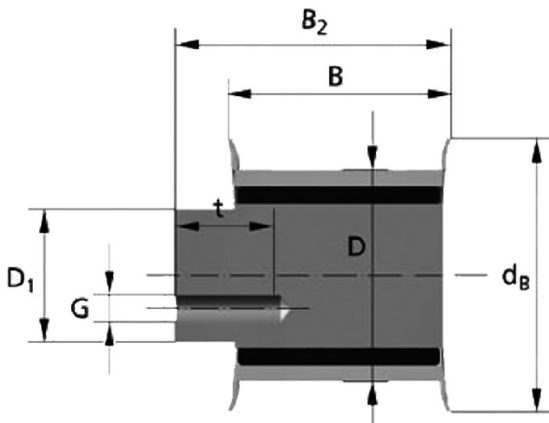
Type B/E2 excentrique, surface de roulement lisse

Exemple de commande :

Galets tendeurs B/E2 70 / 120 - 2
 Largeur B _____
 Diamètre D _____
 Nombre de flasques _____

Matériaux :

Arbre : Acier
 Galet-guide : Aluminium
 Flasques : Aluminium



Typ	Riemenbreite max.	Massangaben Dimensions										Tragzahlen Charges de base		Drehzahlen max. Nombre de tours max.
	Largeur de courroie max.	B	D	de	B2	E	G	t	SW	D1	Cdyn.	Cstat.	n [min ⁻¹]	
		mm	mm	mm	mm	mm	mm	mm	mm	mm	N	N		
B/E2 34/32-2	25	34	32	41.5	42	5	M6	10	17	20	7950	3920	10000	
B/E2 40/60-2	32	40	60	71	50	5	M12	20	27	30	19300	13100	5000	
B/E2 64/60-2	50	64	60	71	74	5	M12	20	27	30	19300	13100	5000	
B/E2 40/80-2	32	40	80	91	50	5	M12	20	27	30	19300	13100	5000	
B/E2 64/80-2	50	64	80	91	74	5	M12	20	27	30	19300	13100	5000	
B/E2 90/80-2	75	90	80	91	110	5	M20	32	36	45	48000	38000	5000	
B/E2 40/120-2	32	40	120	132	50	5	M12	20	27	30	19300	13100	5000	
B/E2 64/120-2	50	64	120	132	74	5	M12	20	27	30	19300	13100	5000	
B/E2 70/120-2	50	70	120	137	85	5	M20	30	36	45	70500	48000	5000	
B/E2 90/120-2	75	90	120	137	110	5	M20	32	36	45	48000	38000	5000	

Spannrollen

Galets tendeurs

Unsere Spannrollen Typ B sind 2-fach auf Rillenkugellagern gelagert. Die Lager sind fettdauer geschmiert. Bis +70 °C Dauertemperatur liegt keine Minderung der Fettgebrauchsdauer vor. Kurzfristig sind Temperaturen bis +120 °C zulässig.

Nos galets tendeurs du type B sont logés de manière double sur des roulements à billes à graissage permanent. Jusqu'à une température continue de +70 °C on évite la réduction de la durée d'utilisation de la graisse. A court terme, des températures jusqu'à 120 °C sont admissibles.

Typ B/F2 mit Nabe, Lauffläche glatt

Bestellbeispiel:

Spannrolle B/F2 117 / 120 - 2
 Breite B _____
 Durchmesser D _____
 Anzahl Bordscheiben _____

Type B/F2 avec moyeu, surface de roulement lisse

Exemple de commande :

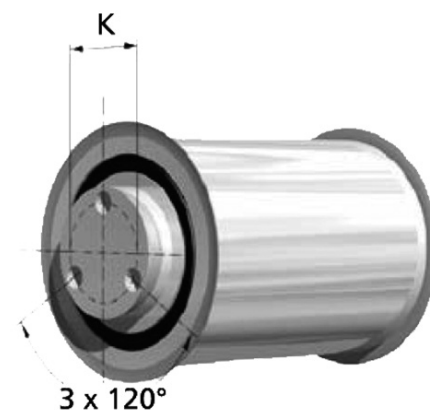
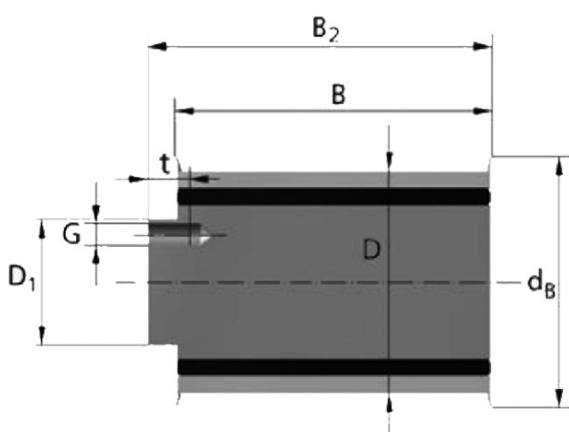
Galets tendeurs B/F2 117 / 120 - 2
 Largeur B _____
 Diamètre D _____
 Nombre de flasques _____

Werkstoffe:

Achse: Stahl
 Laufrolle: Aluminium
 Bordscheiben: Aluminium

Matériaux :

Arbre : Acier
 Galet-guide : Aluminium
 Flasques : Aluminium



Typ	Riemenbreite max. <i>Largeur de courroie max.</i>	Massangaben <i>Dimensions</i>								Tragzahlen <i>Charges de base</i>		Drehzahlen max. <i>Nombre de tours max.</i> n [min ⁻¹]
		B	D	dB	B ₂	K	G	t	D ₁	C _{dyn.}	C _{stat.}	
		mm	mm	mm	mm	mm	mm	mm	mm	N	N	
B/F2 114-60-2	100	114	60	71	124	34	M8 (3x)	15	45	19300	13100	5000
B/F2 114-80-2	100	114	80	91	124	34	M8 (3x)	15	45	19300	13100	5000
B/F2 70/120-2	50	70	120	137	85	65	M12 (3x)	24	85	70500	48000	5000
B/F2 90/120-2	75	90	120	137	110	65	M12 (3x)	24	85	70500	48000	5000
B/F2 117/120-2	100	117	120	137	131	65	M12 (3x)	24	85	70500	48000	5000

Spannrollen

Galets tendeurs

Unsere Spannrollen Typ B sind 2-fach auf Rillenkugellagern gelagert. Die Lager sind fettdauer geschmiert. Bis +70 °C Dauertemperatur liegt keine Minderung der Fettgebrauchsdauer vor. Kurzfristig sind Temperaturen bis +120 °C zulässig.

Nos galets tendeurs du type B sont logés de manière double sur des roulements à billes à graissage permanent. Jusqu'à une température continue de +70 °C on évite la réduction de la durée d'utilisation de la graisse. A court terme, des températures jusqu'à 120 °C sont admissibles.

Typ B/E0 mit Exzenter, Lauffläche verzahnt

Bestellbeispiel:

Spannrolle B/E0 34 T5 / 22 - 0
 Breite B _____
 Teilung _____
 Zähnezahl _____
 Anzahl Bordscheiben _____

Type B/E0 excentrique, surface de roulement dentée

Exemple de commande :

Galets tendeurs B/E0 34 T5 / 22 - 0
 Largeur B _____
 Pas _____
 Nombre de dents _____
 Nombre de flasques _____

Werkstoffe:

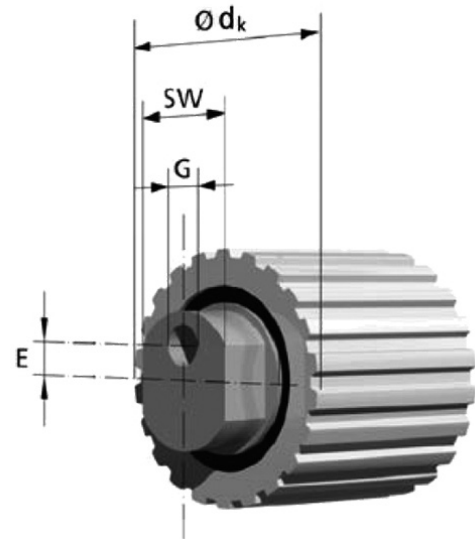
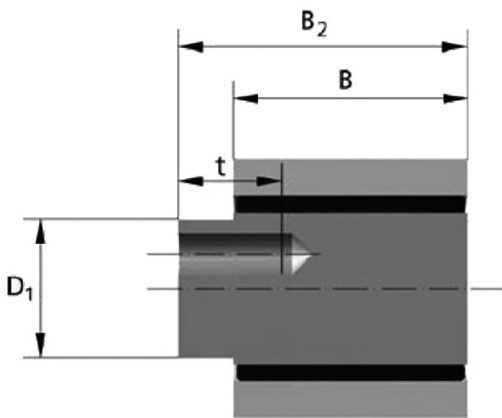
Achse: Stahl

Laufrolle: Aluminium

Matériaux :

Arbre : Acier

Galet-guide : Aluminium



Typ	Riemenbreite max. <i>Largeur de courroie max.</i>	Massangaben <i>Dimensions</i>									Tragzahlen <i>Charges de base</i>		Drehzahlen max. <i>Nombre de tours max.</i> n [min ⁻¹]
		B mm	d_k/d_r * mm	D_1 mm	B_2 mm	E mm	G	t mm	SW mm	$C_{dyn.}$ N	$C_{stat.}$ N		
B/E0 T5/22-0	25	34	34,15	20	42	5	M6	10	17	7950	3920	3000	
B/E0 AT5/22-0	25	34	33,79	20	42	5	M6	10	17	7950	3920	15000	
B/E0 T10/20-0	32	40	61,80	30	50	5	M12	20	27	19300	13100	30000	
B/E0 AT10/20-0	32	40	61,84	30	50	5	M12	20	27	19300	13100	15000	
B/E0 T10/20-0	50	64	61,80	30	74	5	M12	20	27	19300	13100	15000	
B/E0 AT10/20-0	50	64	61,84	30	74	5	M12	20	27	19300	13100	15000	

* T-Profil d_k / AT-Profil d_r .

Spannrollen Galets tendeurs

Typ M, schwere Baureihe mit Exzenter

Unsere Spannrollen Typ M sind mit hochwertigen Rillenkugellagern ausgerüstet. Die Lager sind mit leistungsfähigem Lithiumseifenfett geschmiert und dadurch auf Gebrauchsdauer gefettet. Die Fette ertragen kurzzeitig +120 °C. Ab +70 °C Dauertemperatur ist mit einer Minderung der Fettgebrauchsdauer zu rechnen.

Die angegebenen Tragzahlen beziehen sich auf die gesamte Spannrolle, wobei eine mittige Riemenlast angenommen wird.

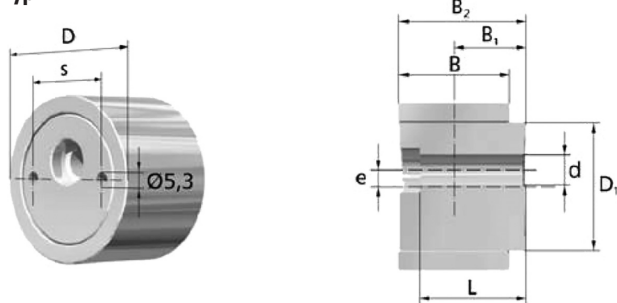
Die Spannrollen werden an der Maschinenwand fliegend gelagert. Die exzentrische Befestigung ermöglicht eine einfache Einstellung der Riemenvorspannkraft. Für das Schwenken um die Befestigungsachse kann ein Stirnlochlüssel (Bild) eingesetzt werden.

Für die Maschinenwand-Befestigung können Zylinderschrauben nach DIN 6912 verwendet werden. In der Tabelle sind die Gewindegrößen mit den empfohlenen Festigkeitsklassen der Zylinderschrauben angegeben.

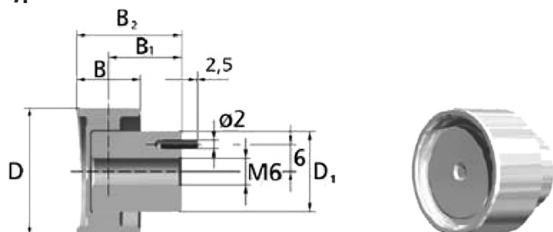
Typ BSR, leichte Baureihe ohne Exzenter

Spannrollen Typ BSR sind mit Schmierfett DIN 51852-K3K geschmiert. Sie haben sich als Umlenk- und Spannrollen für Riementriebe leichter Bauart, z. B. für Zahnriemen T2,5; T5 und AT5 bewährt.

Typ M



Typ BSR



Typ M exzentrique, série lourde

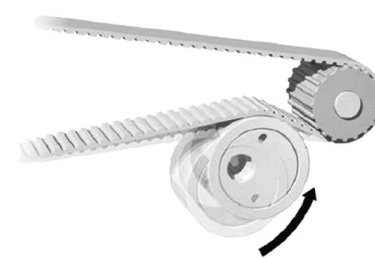
Nos galets tendeurs type M sont équipés de roulements à billes de haute gamme. Les roulements sont lubrifiés avec une graisse au savon de lithium et sont sans entretien. A court terme cette lubrification supporte une température jusqu'à +120 °C. Jusqu'à une température continue de +70 °C on évite la réduction de la durée d'utilisation de la graisse. Les charges de base indiquées se réfèrent au galet tendeur entier en supposant une charge moyenne sur les courroies.

Les galets tendeurs peuvent être montés en porte-à-faux contre le bâti de la machine. La fixation excentrique permet un ajustage facile de la pré-tension de la courroie. Une clef à ergot peut être utilisée pour le pivotement autour de l'arbre de fixation (image).

Pour le montage en porte-à-faux contre le bâti de la machine vous pouvez utiliser des vis à tête cylindrique selon DIN 6912 (veuillez voir le tableau et la classe de résistance recommandée).

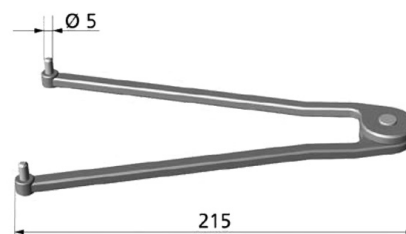
Typ BSR sans excentrique, série légère

Les galets tendeurs type BSR présentent une lubrification initiale à la graisse selon DIN 51852-K3K. Ils sont recommandés pour les transmissions par courroies de construction légère, par exemple T2,5 ; T5 et AT5.



Montagehinweis:
linksdrehend spannen!

Instruction de montage:
Serrer en sens antihoraire!



Stirnlochlüssel, Typ 40 758

Clef à ergot

Typ	Ge- wicht Poids											Befestigung Zylinderschraube Montage vis à tête cylindrique DIN 6912			Riemen- breite max. Largeur de cour- roie max.			
		Tragzahlen Charges de base										Drehzahlen max. Nombre de tours max.	Grösse Typ	Festigkeits- klasse Classe de résistance		Anzugs- moment Couple de serrage		
		B mm	B ₁ mm	B ₂ mm	D mm	D ₁ mm	L mm	e mm	s mm	d mm	C _{dyn} N						C _{stat} N	n [min ⁻¹]
BSR 71-100	0.06	14	16	23	28	17.50	—	—	—	—	—	4050	1710	8000	M6	8,8	10	10
BSR 73-100	0.10	27	26	39.50	28	17.50	—	—	—	—	—	6200	3450	15000	M6	8,8	10	25
M 40 / 60-0	ca. 0.40	40	26	46	60	46	37.50	6	35	11	—	11200	5600	15000	M10	8,8	49	32
M 60 / 60-0	ca. 0.50	60	36	66	60	46	57.50	6	35	11	—	19300	11200	15000	M10	10,90	69	50
M 110 / 60-0	ca. 0.80	110	61	116	60	46	106.50	5	35	13	—	19300	11200	15000	M12	12,90	145	100