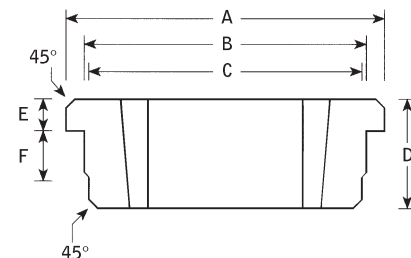
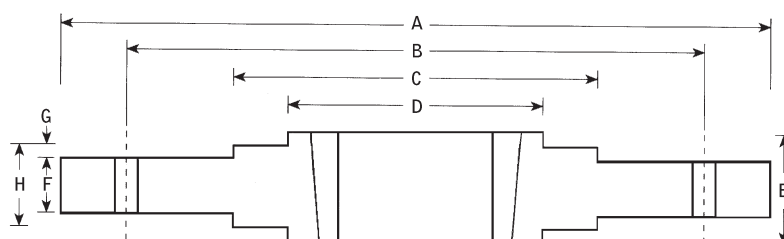


Einschweissnaben für Spannbuchsen Taper-System Moyeux à souder pour douilles de serrage système Taper



Typ	Buchsen Moyeu	A	B +0,0 -0,05	C	D +0,5 -0,05	E	F		
WH12	1210	70	65	64,5	25	9	10		
WH16	1610	80	75	74,5	25	9	10		
WH20	2012	95	90	89,5	32	12	12		
WH25	2517	115	110	109,5	44	19	15		
WH30	3020	145	140	139,5	50	19	15		
WH35	3535	190	180	179,5	98	32	25		
WH40	4040	200	190	189,5	101	32	30		
WH45	4545	210	200	199,5	115	40	30		
WH50	5050	230	220	219,5	127	40	35		
WM12	1210	70	60	58	25	9	10		
WM16	1615	83	70	68	38	16	11		
WM20	2012	95	90	88	32	12	12		
WM25	2517	127	110	108	44	19	13		
WM30	3030	152	130	125	76	25	19		
WM35	3535	184	155	151	89	32	25		
WM40	4040	225	195	187	102	32	32		
WM45	4545	254	220	213	115	38	38		
WM50	5050	276	242	228	127	38	38		

Anschraubnaben für Spannbuchsen Taper-System Moyeux à visser pour douilles de serrage système Taper



Typ	Buchsen Moyeu	A	B +0,0 -0,1	C	D	E	F	G	H	J		
SM 1200	1210	180	135	90	75	25	6,5	2,5	11,5	6XØ7,5		
SM 1600	1615	200	150	110	85	38	7,5	2,5	12,5	6XØ7,5		
SM 2000	2012	270	190	140	110	32	8,5	2,5	13,5	6XØ9,5		
SM 2500	2517	340	240	170	125	45	9,5	2,5	14,5	8XØ11,5		
SM 30-1	3020	430	300	220	160	51	13,5	2,5	18,5	8XØ13,5		
SM 30-2	3020	485	340	250	160	51	13,5	2,5	18,5	8XØ13,5		
SM 1210	1210	120	100	80	75	25	6,5	2,5	11,5	6XØ7,5		
SM 1610	1610	130	110	90	85	25	7,5	2,5	12,5	6XØ7,5		
SM 2012	2012	145	125	115	110	32	8,5	2,5	13,5	6XØ9,5		
SM 2517	2517	185	155	130	125	45	9,5	2,5	14,5	8XØ11,5		
SM 3020	3020	220	190	160	160	51	13,5	2,5	18,5	8XØ13,5		