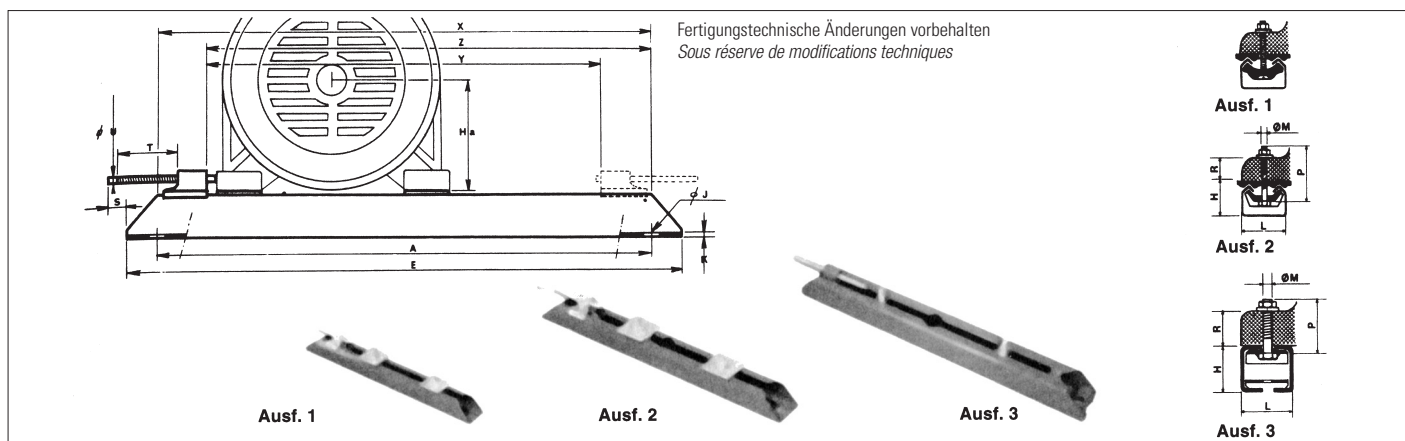
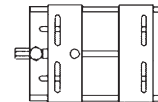


Motorspannschienen

Dispositifs de serrage moteur



Typ	S71/16VS	N300/6VS	S100/8VS	N400/8VS	S132/10VS	N600/10VS	S180/12VS	S225/16GS	S280/20GS	S355/24GS
Ausführung/Exécution	1	1	2	2	2	2	2	3	3	3
Motorachshöhe/ Hauteur d'arbre Ha (mm)	56/63/71	80	80/90/100	100/112	100/112/132	160	160/180	200/225	250/280	315/355
Abmessungen/Dimensions	A (mm)	280,0	343,0	355,0	455,0	480,0	580,0	630,0	800,0	1000,0
	E (mm)	312,0	375,0	395,0	495,0	530,0	630,0	686,0	864,0	1072,0
	H (mm)	28,0	28,0	40,0	40,0	49,5	49,5	60,5	75,0	100,0
	∅J (mm)	10,5	10,5	13,0	13,0	15,0	15,0	19,0	24,0	30,0
	K (mm)	1,5	1,5	2,5	2,5	7,0	7,0	7,0	28,5	35,0
	L (mm)	40,2	40,2	50,0	50,0	60,0	60,0	75,0	90,0	112,0
	∅M (mm)	6,0	6,0	8,0	8,0	10,0	10,0	12,0	16,0	20,0
	P (mm)	35,0	35,0	45,0	45,0	55,0	55,0	70,0	70,0	80,0
	R (mm)	13,0	13,0	18,5	18,5	23,5	23,5	34,0	41,0	48,0
	S (mm)	20,0	20,0	30,0	32,0	37,5	37,0	50,0	167,0	200,0
	T (mm)	75,0	75,0	97,0	97,0	119,0	119,0	154,0	300,0	360,0
	∅U (mm)	6,0	6,0	8,0	8,0	9,0	9,0	12,0	16,0	19,0
Nutzlänge Longueur utile	X (mm)	262,0	325,0	324,0	424,0	442,0	542,0	—	—	—
	Y (mm)	206,0	265,0	264,0	354,0	368,0	473,0	623,0	764,0	946,0
	Z (mm)	234,0	295,0	294,0	394,0	405,0	502,0	698,0	864,0	1064,0
Gewicht je Paar Poids d'une paire (= kg)	1,120	1,300	2,970	3,500	6,100	6,500	10,650	16,200	36,100	59,500

Vorteile der Motorspannschienen

- Sie sind unzerbrechlich, weil sie ganz aus Stahl hergestellt sind.
- Die genormten Motorbefestigungsschrauben sind leicht auswechselbar, z.B. bei starken Motorfüßen oder bei zu befestigenden Zusatzteilen.
- Leichtes Aufsetzen des Motors.
Nach dem Einstecken der Motorbefestigungsschrauben in die Motorfüße wird das Ganze mit den Spezialmuttern in die Stahlspannschienen eingeschoben.
- Alle Einzelteile sind bestens gegen Korrosion durch entsprechende Oberflächenbehandlung geschützt.
- Stahlspannschienen: phosphatiert und grün einbrennlackiert.
- Spannschrauben: elektro-verzinkt.
- Motorbefestigungsschrauben:
für S 71 bis S 180 elektro-verzinkt.
für S 225 bis S 355 phosphatiert und mit Rostschutz versehen.

Die mit «S» gekennzeichneten Abmessungen (z. B. S 71) entsprechen der französischen Norm U.T.E. C-51106.
Die Zahlen 71, 100, 132, 180, 225, 280 und 355 bezeichnen die maximalen Motor-Achshöhen in mm für den jeweiligen Spannschienen-Typ.

Die Zahlen hinter dem Schrägstrich (6, 8, 10, 12, 16, 20, 24) geben den Gewindedurchmesser der entsprechenden Befestigungsschrauben an (6 = M6).

Die Buchstaben VS bzw. GS bezeichnen die Ausführung der Spannkolben:

VS = verschiebbarer Spannkolben GS = geschweifter Spannkolben

Die Typen N 300, N 400 und N 600 sind nicht genormt, Es handelt sich jeweils um die verlängerte Ausführung der genormten Schiene, so dass hierfür die gleichen Ersatzteile verwendet werden können.
Ein Satz Spannschienen besteht aus 2 Schienen inklusive aller Befestigungsteile.

Avantages des glissières séparées pour moteur

- Elles sont incassables car entièrement fabriquées en acier.
- Les vis de fixation moteur normalisées sont facilement interchangeables, p. ex. sur piétements moteurs intégrés ou sur éléments additionnels à fixer.
- Mise en place facile du moteur.
Après introduction des vis de fixation moteur dans les piétements du moteur, on introduit l'ensemble dans les glissières pour moteur séparées en acier, avec des écrous spéciaux.
- Toutes les pièces élémentaires sont protégées de la meilleure façon contre la corrosion par un traitement de surface correspondant.
- Glissières pour moteur séparées en acier: phosphatées, vernies émaillées, vert.
- Vis de serrage: galvanisées.
- Vis de fixation moteur:
pour S 71 à S 180, galvanisées.
pour S 225 à S 355 phosphatées et munies d'une protection antirouille.

Les dimensions repérées par «S» (p. ex. S 71) correspondent à la norme française U.T.E. C-51106.

Les chiffres 71, 100, 132, 180, 225, 280 et 355 désignent les hauteurs d'arbre moteur maximales en mm pour le type de rail de tension correspondant.

Les chiffres suivant la barre de fraction (6, 8, 10, 12, 16, 20, 24) indiquent le diamètre de filetage des vis de fixation correspondantes (6 = M6).

Les lettres VS et GS désignent l'exécution des griffes de serrage:

VS = Griffe de serrage mobile GS = Griffe de serrage soudée

Les types N 300, N 400 et N 600 ne sont pas normalisés. Il s'agit là de la version prolongée du rail normalisé, ce qui fait que les mêmes pièces de rechange peuvent être utilisées.

Un jeu de glissières pour moteur se compose de 2 glissières tous les éléments de fixation compris.